

# 工事のお知らせ

時下、ますますご清祥のこととお慶び申し上げます。  
日頃より、公共事業につきまして、格別のご協力を賜り、  
心から感謝申し上げます。

当地区の『市道雄物川高校線』の舗装工事を行うことと  
なりました。

早期完成を目指して工事を進めて参りたいと思っています。  
あらためて、ご協力お願いいたします。

工事名	DKK041-16 令和4年度 市道雄物川高校線舗装工事
工事箇所	横手市 雄物川町町今宿字猫袋 地内
工期	～令和4年9月16日 まで
作業時間	午前8時30分～午後5時まで

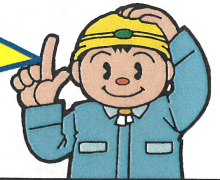
工事期間中は、**通行規制(片側交互通行・車両通行止  
め等)**を伴いますので交通誘導員、工事標識に従い通行く  
ださいようお願いいたします。※裏面参照

## 通行規制期間

令和4年7月25日～令和4年8月12日 (8:30～17:00)

※天候により期間が延びる場合があります。

**ご注意ください!**  
道路の幅が狭く危険です  
大型車両が多くなります。



地域と共に未来をつくる



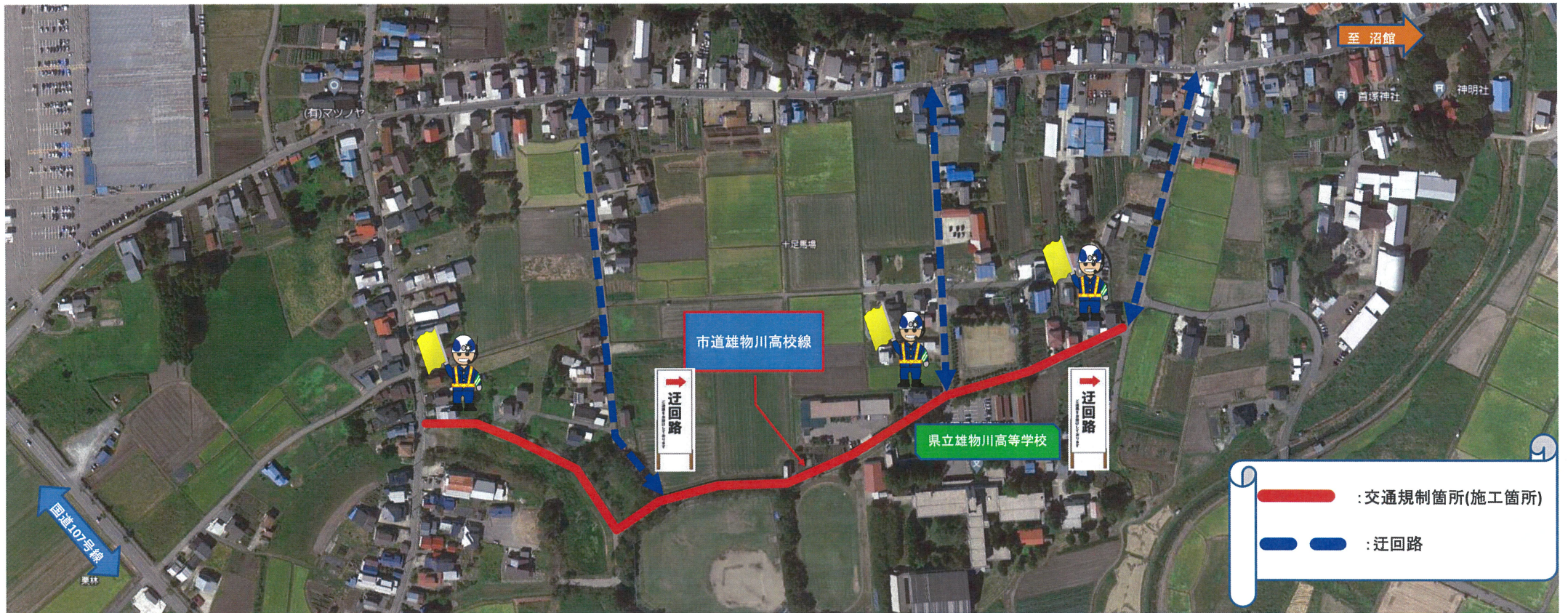
## 株式会社 マルサ建設

〒019-0514 横手市十文字町睦合字川前139-1

TEL.0182-44-3232(代) FAX.0182-44-3546

現場担当者 佐藤 慶王 TEL 080-5749-6169

# 施工箇所交通規制計画図



## 施工フロー

測量・調査

既設舗装版剥き取り



剥ぎ取った舗装版は再処理施設で骨材として生まれ変わり、再利用します。

舗装下地整正



剥ぎ取り後、砂利を補充しながら平らに均し、転圧します。

新設舗装



剥ぎ取った舗装殻を混合させたアスファルト混合物を利用し、舗装します。

区画線設置(外側線)



車道の通行区分を標示します。  
(道路交通法 第二条 三の四)

完成